

Fiche technique :

220 TJ ST5

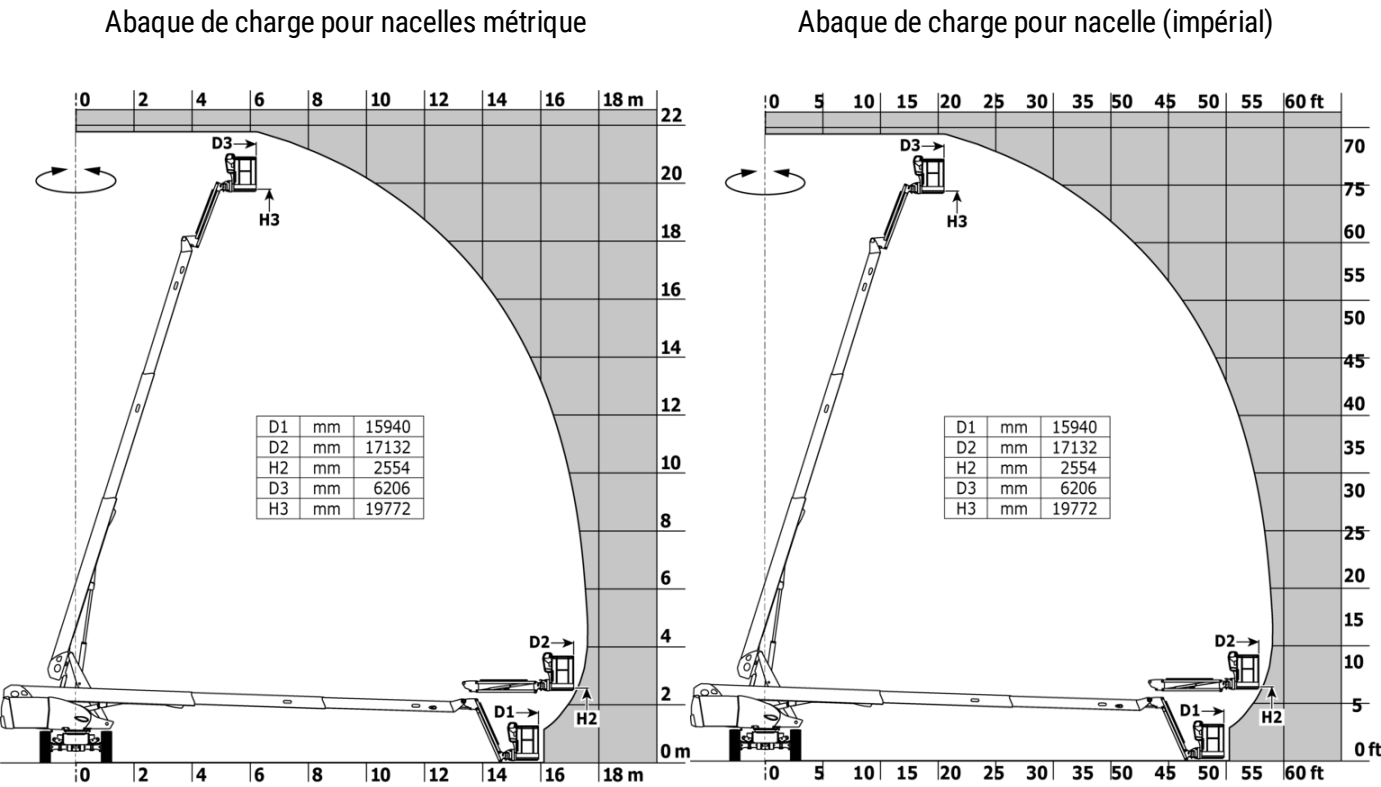


 **MANITOU**
HANDLING YOUR WORLD

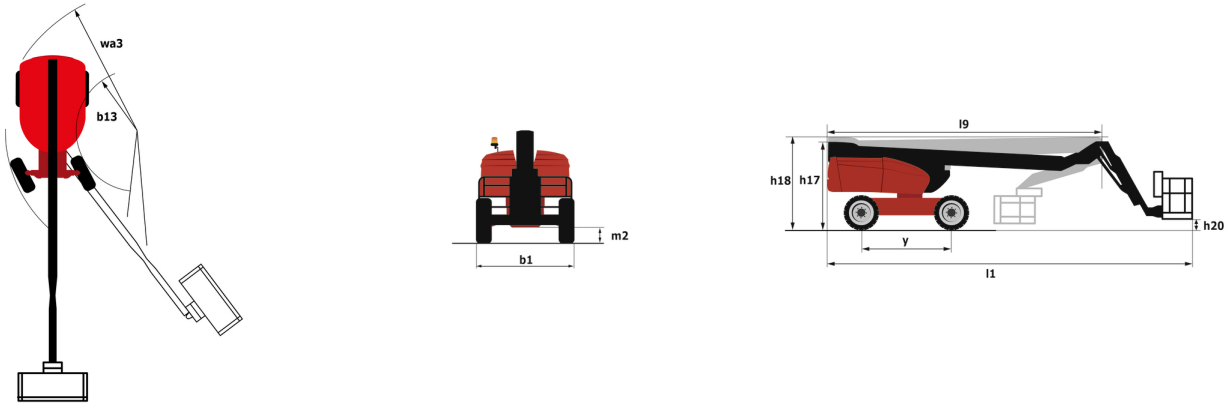
Capacités		Métrique	Impérial
Hauteur de travail	h21	21.77 m	71 ft 5 in
Hauteur de plate-forme	h7	19.77 m	64 ft 10 in
Déport maximal		17.63 m	57 ft 10 in
Rotation du bras pendulaire (haut / bas)		+69 ° / -66 °	+69 ° / -66 °
Capacité de la nacelle	Q	230 kg	507 lb
Rotation tourelle		360 °	360 °
Rotation de la nacelle (droite / gauche)		90 ° / 90 °	90 ° / 90 °
Nombre de personnes (intérieur / extérieur)		2 / 2	2 / 2
Poids et dimensions			
Poids de la nacelle*		11850 kg	26125 lb
Longueur du panier x Largeur du panier	lp / ep	2.10 m x 0.76 m	6 ft 11 in x 2 ft 6 in
Hauteur plancher (accès)	h20	0.39 m	1 ft 3 in
Longueur hors-tout	l1	9.81 m	32 ft 2 in
Largeur hors tout	b1	2.48 m	8 ft 2 in
Hauteur hors tout	h17	2.66 m	8 ft 9 in
Longueur hors tout repliée	l9	7.29 m	23 ft 11 in
Hauteur hors tout repliée	h18 ***	2.72 m	8 ft 11 in
Longueur pendulaire	l13	2 m	6 ft 7 in
Déport du contrepoids (tourelle à 90°)	a7	1.35 m	4 ft 5 in
Rayon de braquage extérieur	Wa3	6.19 m	20 ft 4 in
Garde au sol au centre de l'empattement	m2	0.44 m	1 ft 5 in
Empattement	y	2.80 m	9 ft 2 in
Performances			
Vitesse de translation - en mode transport		4.40 km/h	3 mph
Vitesse de translation - en mode travail		1 km/h	0.62 mph
Pente franchissable		40 %	40 %
Dévers autorisé		4 °	4 °
Roues			
Type de roues		Pneus pleins durcis	Pneus pleins durcis
Roues motrices (avant / arrière)		2 / 2	2 / 2
Roues directrices (avant / arrière)		2 / 0	2 / 0
Freinage sur roues (avants / arrières)		0 / 2	0 / 2
Moteur/batterie			
Marque du moteur / Modèle du moteur		Yanmar - 3TNV88C	Yanmar - 3TNV88C
Norme moteur		Stage V	Stage V
Puissance du moteur I.C. (ch) / Puissance		37 ch / 27.50 kW	37 Hp / 27.50 kW
Divers			
Pression au sol		18.20 dan/cm2	264 PSI
Pression hydraulique		340 bar	4931 PSI
Capacité du réservoir hydraulique		94 l	25 US gal
Réservoir à carburant		72 l	19 US gal
Bruit à l'environnement (LwA)		< 105 dB	< 105 dB
Conformité aux normes			
Cette machine est conforme aux normes :		Directives européennes : 2006/42/CE- Machines (révisée EN280: 2013) - 2004/108/CE (CEM) - 2006/95/CE (Basse tension)	Directives européennes : 2006/42/CE- Machines (révisée EN280: 2013) - 2004/108/CE (CEM) - 2006/95/CE (Basse tension)

*Varie selon les options et les normes du pays dans lequel la machine est livrée.

220 TJ ST5 - Abaques



220 TJ ST5 - Schémas d'encombrement



Équipements

Standard
4 mouvements simultanés
4 roues motrices
Aide au diagnostic intégré
Alarme sonore et témoins lumineux (dévers, surcharge, descente)
Blocage du différentiel sur pont arrière
Commandes proportionnelles
Compensation électronique du panier
Déverrouillage du dévers
Essieu avant oscillant
Grand écran de base en couleur
Gyrophare LED
Horamètre
Interrupteur d'arrêt d'urgence dans le panier et la tourelle
Jauge à carburant avec témoin niveau bas
Machine connectée
Moteur avec FAP (filtre à particules)
Moteur monté sur plateau coulissant
Panier entièrement galvanisé avec plancher démontable
Pompe LS
Pompe électrique de secours
Pont avant à glissement limité
Prédisposition 230V
Rotation continue de la tourelle
Système d'élingage rapide et facile
Système « Stop & Go »

Optionnel
Clapet étouffoir
Compartment moteur avec serrure à clé
Coupe batterie
Génératrice embarquée (3,5 ou 5kW)
Huile hydraulique biodégradable - Grade 32
Huile hydraulique pour le froid
Kit de sécurité - Hamais + casque
Panier galvanisé 2 100 mm avec porte latérale
Peinture personnalisée
Phare de travail
Pneumatiques alvéolés
Pneus pleins non marquants (PPS)
Pot d'échappement pare-étincelles
Prise 110 ou 230 V avec disjoncteur différentiel
Prise 230V avec disjoncteur différentiel
Protection écran sur le boîtier de commande inférieur
Préchauffage du bloc moteur
Prédisposition eau
Réchauffeur de batterie
Serrure à clef du réservoir de carburant
Système de Protection Secondaire (SPS)
Télécommande pour le transport
Témoin orientation tourelle



Siège Social

B.P. 249 - 430 rue de l'Aubinière

44150 Ancenis Cedex - France

Tel: +33 (0)2 40 09 10 11 - Fax: +33 (0)2 40 09 10 97

www.manitou.com



Cette publication présente le descriptif des versions et possibilités de configuration des produits Manitou qui peuvent différer en équipement. Les équipements présentés dans cette brochure peuvent être de série, en option, ou non disponibles suivant les versions. Manitou se réserve le droit, à tout moment et sans préavis, de modifier les spécifications décrites et représentées. Les spécifications portées n'engagent pas le constructeur. Pour plus de détails, contactez votre concessionnaire Manitou. Document non contractuel. Présentation des produits non contractuelle. Liste des spécifications non exhaustive. Les logos ainsi que l'identité visuelle de l'entreprise sont la propriété de Manitou et ne peuvent être utilisés sans autorisation. Tous droits réservés. Les photos et schémas contenus dans la présente brochure ne sont fournis qu'à des fins de consultation et à titre indicatif.

Manitou BF SA - Société anonyme à conseil d'administration - Capital social : 39 668 399 euros - 857 802 508 RCS Nantes